

G U I A D E
G R A V A Ç ã O

MEGA MODEL

P A R A
M O D E L O S

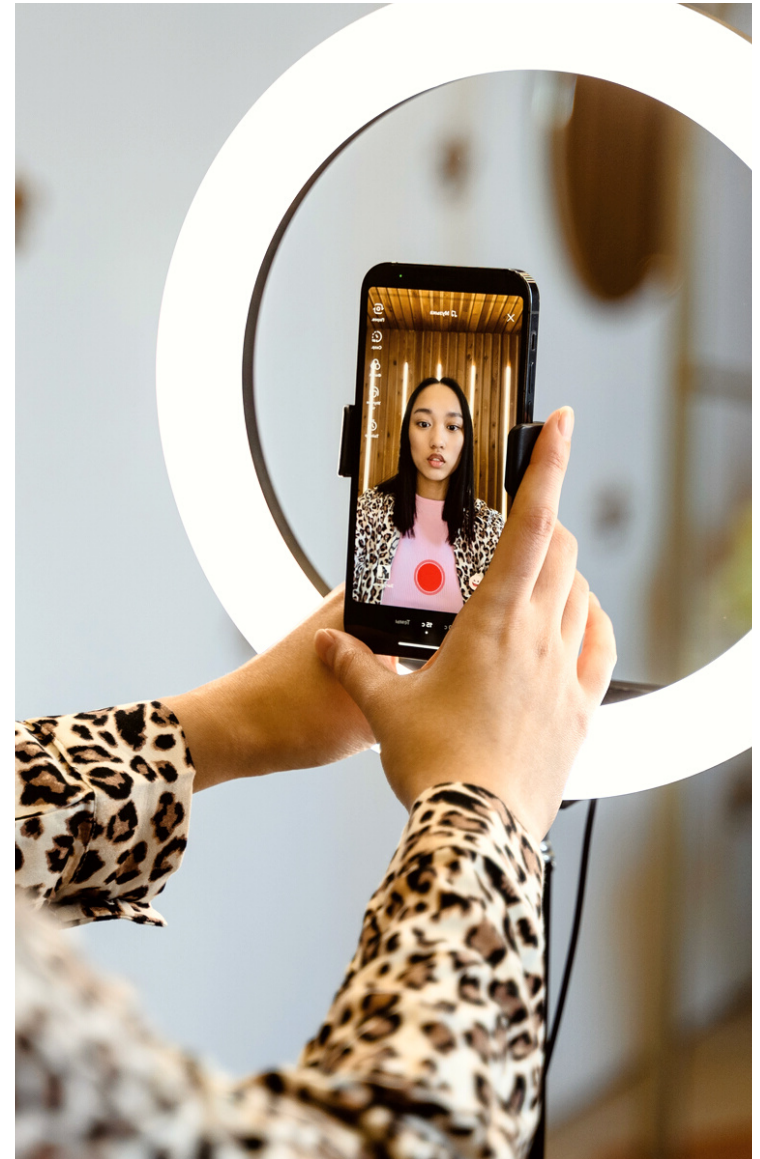
Aqui está um passo a passo de como gravar um vídeo com qualidade usando o celular.



ILUMINAÇÃO ADEQUADA

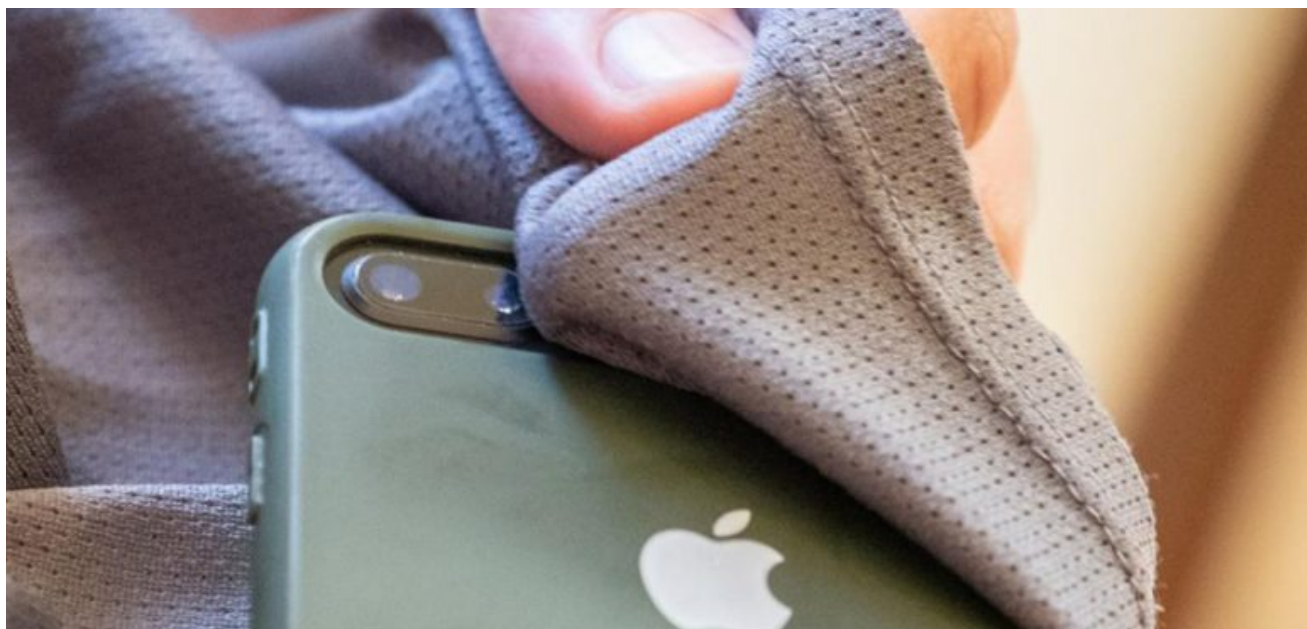


Certifique-se de que o objeto ou a pessoa que você deseja gravar esteja bem iluminado. Evite iluminação excessivamente brilhante ou sombras muito intensas. Se possível, use luz natural ou adicione iluminação adicional para obter melhores resultados.



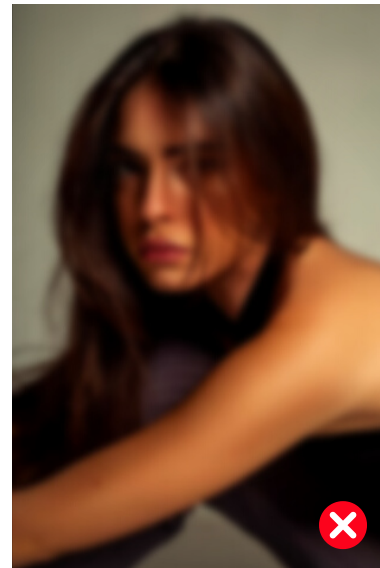
LIMPE A LENTE:

Certifique-se de que a lente da câmera esteja limpa e livre de marcas ou sujeira que possam afetar a qualidade da imagem. Use um pano macio ou uma flanela para limpar a lente.



AJUSTE AS CONFIGURAÇÕES:

Entre nas configurações da câmera do seu celular e verifique se a resolução e a qualidade de vídeo estão ajustadas para as opções mais altas disponíveis, não se esqueça de desativar qualquer filtro. Isso garantirá uma melhor qualidade de imagem no resultado final.





VERIFIQUE A ORIENTAÇÃO:

Antes de começar a gravar, verifique se o celular está na posição vertical, ou seja, com a câmera alinhada verticalmente. Isso garantirá que o vídeo seja gravado no formato adequado.



ENQUADRAMENTO E COMPOSIÇÃO:

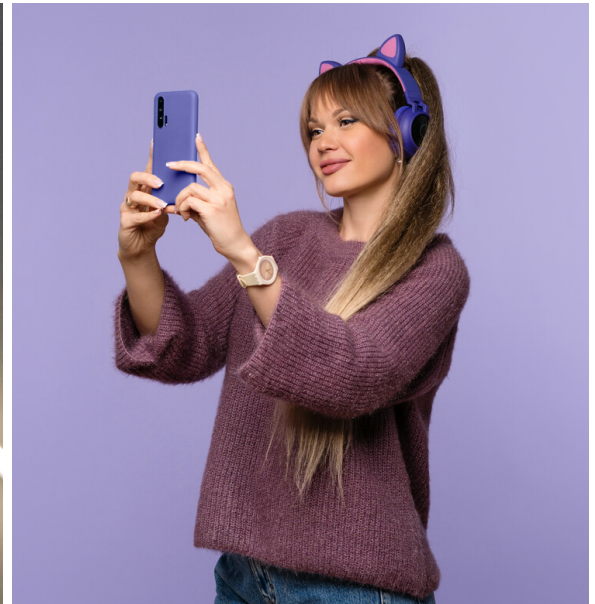
Antes de começar a gravar, verifique o enquadramento e a composição do seu vídeo. Certifique-se de que a pessoa que você deseja gravar esteja centralizado e bem enquadrado na tela. Lembre-se de deixar espaço suficiente acima e abaixo do objeto para que o vídeo fique no formato vertical.

M E G A
M O D E L



ESTABILIZE O CELULAR:

Para evitar tremores durante a gravação, segure o celular com firmeza com as duas mãos ou use um tripé para estabilizá-lo. Um tripé é especialmente útil quando você deseja gravar sem precisar segurar o celular o tempo todo.



REVISE E AJUSTE:



Após gravar o vídeo, reveja-o para verificar se a qualidade, iluminação e enquadramento estão conforme desejado. Se necessário, refaça a gravação para obter um resultado melhor.

2 0 2 3

M E G A M O D E L

GUIA DE GRAVAÇÃO

P A R A
M O D E L O S

